



IT'S TIME
FOR EFFICIENT
3D DIAGNOSIS

X MIND
prime



LENTE AANBIEDINGEN

geldig van 01 april tot 30 juni 2020

Benelux | Prijzen excl. btw

ACTEON

MINIMALLY
INVASIVE
SOLUTIONS



ACTEON
 MINIMALLY
 INVASIVE
 SOLUTIONS

Speciale aanbiedingen geldig van 15 februari tot 30 juni 2020. Deze promoties zijn enkel geldig bij de deelnemende verdelers. Prijzen excl. btw. Toepassingsgebied: Benelux. Niet-contractueel document. Copyright © 2019 ACTEON® - Alle rechten voorbehouden. De informatie in dit document mag op geen enkele wijze worden gekopieerd of verstuurd zonder voorafgaande toestemming van ACTEON®. De informatie in dit document kan zonder voorafgaande kennisgeving worden gewijzigd door ACTEON®. Aanmaakdatum: 02/2020.

Extraorale radiologie

Artikel Dr. Irfan Abas	4
X-Mind® trium.....	6
X-Mind® Prime 2D/3D	8

Botchirurgie

Piezotome® Cube	10
Kits met tips	12
ImplantCenter 2.....	13
Karretjes	15

Intraorale radiologie

PSPIX®2.....	16
Beeldvormingsplaat.....	18
X-Mind® DC	20
X-Mind® Unity	21
Sopix®2.....	22
X-Mind® unity + Sopix®.....	23

Intraorale camera's

SOPRO CARE®	24
SOPRO® 617.....	24
SOPRO® 717.....	24

Ultrasoon

Newtron® P5 XS B.LED	25
Tips	27
Air N GO® Easy	28
Mini LED™ STANDARD	29
Mini LED™ SUPER CHARGED	29
Mini LED™ ORTHO 2	29

Handinstrumenten

Mondspiegels	30
Fotospiegels	32
Elektrosurge Amalgamator	34

Contactgegevens	35
-----------------------	----



TANDARTS - IMPLANTOLOOG IRFAN ABAS

Tandarts Irfan Abas is gespecialiseerd in orale chirurgie, implantologie en restauratieve tandheelkunde. Naast zijn werkzaamheden bij Tandarts Abas, is hij tevens auteur van vele artikelen en redacteur voor het klinische tijdschrift TandartsPraktijk. Sinds 2019 heeft hij zijn eigen opleidingsinstituut de Abas Implant Academy, om tandartsen op te leiden in de orale chirurgie en implantologie.

MEET DHR. IRFAN ABAS M.SC. IN PIEZOSURGERY

TANDARTS - IMPLANTOLOOG & RESTAURATIEF TANDARTS (NVVRT & EPA) - REDACTEUR TIJDSCHRIFT TANDARTSPRAKTIJK & INTERNATIONAAL SPREKER EN AUTEUR (TANDARTS - IMPLANTOLOOG)

Het is een klein apparaat met 4 sterktes die overeenkomen met de hardheid van het bot volgens de kwalificering van Lekhorm & Zarb namelijk botdichtheid D1 tot en met D4, waarbij de eerste hardheid corticaal bot betreft en D4 zacht, spongieus bot is.

Het apparaat wordt geleverd met handstuk, steriliseerbare slang, ophangapparaat voor het infuusbestek en een siliconenhouder voor het handstuk dat steriliseerbaar is (afbeelding 1).

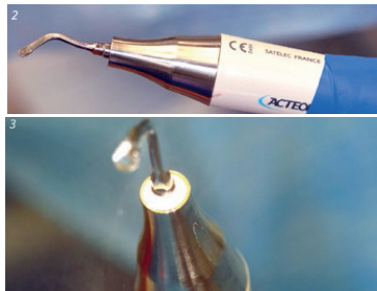
Het infuusbestek dat hierbij nodig is, heeft een klein wieltje en kan zowel disposable als steriliseerbaar aangeschaft worden. Het



voetpedaal heeft een middelste sectie waarmee de piëzo wordt bediend en 2 zijknoppen, waarbij met de rechterzijde g e s w i t c h e d wordt tussen de verschillende botdichtheden en met de linkerzijde de hoeveelheid koeling aangepast kan worden.

De hoeveelheid koeling wordt uitgedrukt in het aantal milliliters per minuut. Zetten we deze op 50 ml per minuut, dan houdt dat in dat we de piëzo 10 minuten continu kunnen gebruiken alvorens de infuusfles met fysiologisch zout van 500 ml gewisseld moet worden. Het pakket wordt geleverd met één kitje met tips, genaamd de essentials kit. Hierin zitten de basistips voor botchirurgie, zoals een zaagje, bolletje, sinustips en extractietip. Uiteraard kunnen meerdere kits met tips apart aangeschaft worden, zoals een extractiekit, een botaugmentatiekit (allerlei zaagjes, ook in gehoekte uitvoering), een sinusliftkit zowel crestaal als lateraal, en een klinische-kroonverlengingstip.

De meest gebruikte tips van deze kits zijn dus samengebracht in de essentials kit (afbeelding 2). Het handstuk ligt fijn in de hand en heeft ledverlichting bij de kop (afbeelding 3). Een sleutel waarmee de piëzotip op het handstuk gedraaid kan worden, is uiteraard aanwezig.



CASUS: LATERALE SINUSBODEMELEVATIE

Ik besluit het apparaat te testen op zowel een laterale sinusbodemelevatie als op extractie van een geïmpacteerd cuspidaat. Ik begin met de laterale sinusbodemelevatie. Na afschuiven van de mucosa maak ik met het smalle, diamantgecoate zaagje een luikje in de laterale wand. Door de dikte van slechts 1 mm van de tip blijft de botsnede zeer smal (afbeelding 4). Dit heeft als voordeel dat ik het laterale luikje in z'n geheel kan uitsnijden, om het na de sinusbodemelevatie te gebruiken om de laterale opening weer te sluiten. Ik werk hierbij op een harde corticale wand, daarom zet ik de stand op DI. Er is nog een vijfde stand, een turbo, maar deze wordt door het apparaat zelf geactiveerd als dit veel weerstand ondervindt. Door de aanwezigheid van 6 keramische cilinders, kan de output van de piëzo behoorlijk oplopen. De piëzo start weliswaar met een behoorlijke kracht, maar doordat het weerstand ondervindt start de turbo automatisch, waardoor ik de hele luik in enkele minuten kan maken. Ik verwijder het botstuk en zie dat het om een dunne membraan van Schneider gaat (afbeelding 5).

Dit laatste is altijd lastig in te schatten, omdat dit niet te bepalen is aan de hand van de eerder vervaardigde CBCT. Gelukkig is er een trompetinstrument bijgeleverd: een brede tip waardoor er een lage puntbelasting op het membraan komt (afbeelding 6). Ik breng de stand terug naar D4 om het eerste deel van het membraan met de piëzo los te maken

van het bot. Hierna ga ik handmatig verder met de sinusbodemelevatie, waarna ik na het aanbrengen van de botpartikels in de lege sinusholte, het eerder verwijderde botstuk terugplaatst.

De tweede ingreep die ik met de Cube test, is het verwijderen van een palataal horizontaal geïmpacteerd cuspidaat, teneinde een botaugmentatie te kunnen uitvoeren zodat ik nadien een implantaat kan plaatsen. Na afschuiven van een palatale flap wordt het coronale deel van de geïmpacteerd cuspidaat zichtbaar. Op de CBCT heb ik beoordeeld in welke richting en hoeveel mm de radix naar distaal verloopt. Met een zaagtijp maak ik een zaagsnede in deze richting (afbeelding 7). Het betreft hard corticaal bot, dus de stand gaat op D1 met een goede koeling van 100 ml/min. Binnen paar minuten is de zaagsnede compleet, zie ik de volledige radix lopen en kan ik de cuspidaat verwijderen.

Ik heb meerdere piëzo-apparaten van verschillende merken gebruikt tijdens uiteenlopende dento-alveolaire en (pre) implantologische chirurgische ingrepen en kom tot de slotconclusie dat de Cube door zijn gebruiksgemak de fijnste is door enkel 4 standen (plus 1 extra turbostand) te hebben, en tevens het krachtigste piëzobotchirurgie-apparaat is waarmee ik gewerkt heb. De vele leverbare kits zijn uiterst handig, maar enig nadeel vormen wel de extra kosten die de aanschaf daarvan met zich meebrengen. Nochtans: dit is een top piëzotoom!

(Irfan Abas)



IT'S TIME FOR
TRUE LOW
DOSE CBCT

X MIND trium

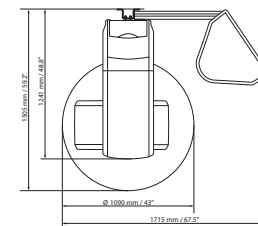
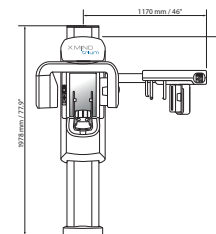
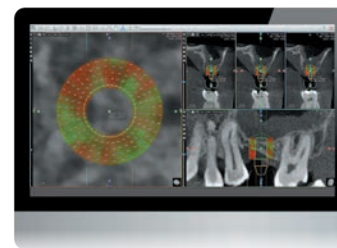


3-in-1
systeem voor
panoramische, 3D- en
cefalometrische
onderzoeken

3D
mapping van botdichtheid
voor een betere
slagingskans

Tot **50%**
dosisreductie*

75 µm
beeld met hogere resolutie
voor betrouwbare diagnose



Een brede selectie FOV's

Met X-Mind® trium kunt u kiezen uit een brede selectie Field Of Views, zodat u zich kunt focussen op het interessegebied voor de diagnose en de blootstelling van de patiënt aan röntgenstraling kunt beperken:



ø 40x40 mm



ø 60x60 mm



▶ trium: ø 80x80 mm
▶ trium True Low Dose:
ø 80x90 mm



▶ trium: ø 110x80 mm
▶ trium True Low Dose:
ø 110x90 mm



AIS



Mac



WINDOWS
COMPATIBLE



TWAIN

X MIND trium	PANORAMISCH GEFALOMETRISCH	Werkstation met standaard beeldscherm	
		PANORAMISCH 3D	PANORAMISCH GEFALOMETRISCH 3D
TRUE LOW DOSE	42-627-€ 28 800 €	76-074-€ 43 500 €	87-660-€ 59 000 €

*Verhouding gebaseerd op DAP-metingen met standaard X-Mind® Trium-instellingen 90 kV-8 mA-300 prjs

Medische apparaten klasse IIb (IMQ - CE 0051). Fabrikant: de Götzen ACTEON group (Italië).

X-MIND® trium is een laserproduct van klasse 3R volgens IEC 60825-1:2007. Vermijd directe blootstelling van de ogen aan laserstraling. De laseroutput bekijken met vergrotende optische instrumenten (bijv. chirurgische microscoop en vergrootbril) kan gevaarlijk zijn voor de ogen, dus mag de gebruiker de straal niet richten op een gebied waar zulke instrumenten doorgaans worden gebruikt.

IT'S TIME FOR
EFFICIENT
PANORAMIC
X-RAYS



X MIND
prime

Eenvoudige 2D
diagnose

Eenvoudige
positionering

Eenvoudige
gebruikers-
interface

Eenvoudige
installatie

Eenvoudige
training

X-MIND® PRIME PAN 2D*: Unieke panoramische oplossing

- ▶ Nauwkeurige panoramische onderzoeken
- ▶ Verbeterde communicatie met uw patiënten
- ▶ Minimum aan voorbereiding voor onderzoeken
- ▶ Scherp beeld bij eerste weergave



Ref. W120001V:
XMP 2D WALL 220-240V

23-975 €
13 990 €



IT'S TIME FOR
EFFICIENT 3D
DIAGNOSIS



56
2D- en 3D- onderzoeken
voor al uw klinische
toepassingen

1
minuut om uw
implantaatverslag
te bewerken met de
intuïtieve AIS-software

1 to 1
Face to face
positionering

0
vloerruimte gebruikt
dankzij innovatief aan de
wand gemonteerd systeem

100%
Mac® en Windows®
compatibel
met AIS-software

X-MIND® PRIME PAN 3D*: CBCT-oplossing voor panoramische en 3D-onderzoeken

- ▶ Kies uw 2D- en 3D-onderzoek uit een brede selectie aan klinische toepassingen
- ▶ Plan uw behandeling
- ▶ Communiceer efficiënt met uw patiënt

Ref. W120005V:
XMP 3D WALL 220-240V

Werkstation met
standaard beeldscherm inbegrepen.

68-340 €
37 500 €



*Exclusief OFSP-certificering en installatiekosten

Medische apparaten klasse IIb - (IMQ - CE 0051).
Fabrikant: de Götzen ACTEON group (Italië).

PIEZOTOME

CUBE

IT'S TIME FOR ATRAUMATIC EXTRACTIONS



6-696,50-€
4 990 €

1 ESSENTIAL KIT
inbegrepen



Ref. F50100

Wordt geleverd met een multifunctionele voetschakelaar, een Piezotome® CUBE LED handstuk, 1 handstukhouder, een Essential II-kit (6 tips), een Piezotome® dynamometrische sleutel, 1 irrigatielijn staander, 2 autoclaveerbare irrigatielijnen, 5 clips en 15 boren.

BESTEL UW EXTRA KIT VOOR SLECHTS

929-€
500 €

Extraction

Syndesmotomie

- ▶ Voor maximaal behoud van bot LC1-, LC2- (x2), LC2L-, LC2R-, Ninja®-tips
- ▶ Geen flap & geen alveolectomie
- ▶ Bottafel voor onmiddellijke implantatie



Ref. F87546

Medische apparaten klasse IIa (GMED) - CE0459.
Fabrikant: Satelec® (Frankrijk)

CHIRURGISCH PROTOCOL INTRALIFT

TKW1



Conische tip bestemd voor boren in bot.

Diameter: 1,35 mm

Conische (Ø 1,35 mm) en gediamenteerde tip voor een proefboring. Dient om de bovenkaak via de kam tot aan de sinusbodem te doorboren.



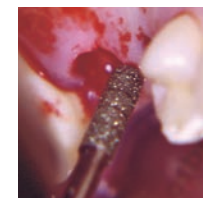
TKW2



Cilindervormige tip bestemd voor boren in bot.

Diameter: 2,1 mm

Cilindervormige (Ø 2,1 mm) en gediamenteerde tip voor het boren tot aan en breken van de sinusbodem.



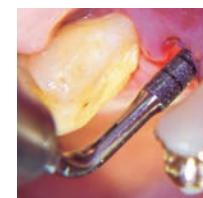
TKW3



Cilindervormige tip bestemd voor boren in bot.

Diameter: 2,35 mm

Cilindervormige (Ø 2,35 mm) en gediamenteerde tip voor het boren en vergroten van het toegangskanaal naar het sinusmembraan.



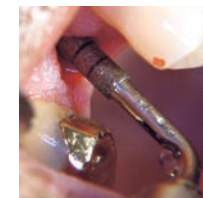
TKW4



Tip met plat uiteinde bestemd voor boren in bot.

Diameter: 2,80 mm

Cilindervormige (Ø 2,80 mm) en gediamenteerde tip bestemd voor het prepareren van het bot en het vergroten van het toegangskanaal naar het sinusmembraan.

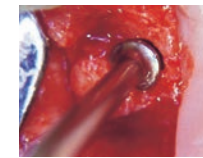


TKW5



Niet-snijdende tip voor het liften van het sinusmembraan via crestale weg (Ø 3 mm).

Niet-snijdende tip die een steriele irrigatiespray door het uiteinde van de tip stuurt en die wordt gebruikt voor het liften van het sinusmembraan door middel van microcavitatie. De tip wordt gebruikt voor het prepareren van het bot voor het liften van het sinusmembraan via crestale weg. Het membraan wordt geleidelijk aan gelift door de irrigatiestroomsnelheid te verhogen. De TKW5 kan ook worden gebruikt voor het verdichten van vulmateriaal. Breng de vibrerende TKW5-tip nooit in direct contact met het membraan.



Bij aankoop van een Piezotome® Cube
2 kits voor de prijs van 1*!



~~929 €~~
890 €

Extractiekit
Ref. F87546
Tips LC1, LC2 (x2),
LC2L, LC2R, Ninja®.



~~1.201 €~~
890 €

Intralift™-kit
Ref. F87536
Tips TKW1, TKW2,
TKW3, TKW4,
TKW5 (Ø 3 mm).



~~1.224 €~~
890 €

Botchirurgiekit
Ref. F87509
Tips BS1S, BS2L,
BS2R, BS4, BS5, BS6.



~~947 €~~
890 €

Sinusliftkit
Ref. F87519
Tips SL1, SL2,
SL3, SL4, SL5.



~~792 €~~
781 €

Kamsplijtingskit
Ref. F87567
Tips CS1, CS2, CS3,
CS4, CS5, CS6.



~~616 €~~
600 €

**Crown
Extension-kit**
Ref. F87554
Tips BS6, CE1,
CE2, CE3.



~~686 €~~
676 €

Piezocision™-kit
Ref. F87576
Tips PZ1, PZ2L,
PZ2R, PZ3.



~~1.224 €~~
890 €

Essential-kit
Ref. F87528
Tips BS1S,
BS4, SL1, SL2,
SL3, LC2.

MEER
MOGELIJKHEDEN



BS1L «lang»
Snedediepte 15 mm
met autoclaveerbare
universele sleutel
Ref. F87527
€ 223



BS1RD
Afgeronde zaag,
280° actief oppervlak
Ref. F87557
€ 239

IMPLANTCENTER 2

De combinatie van technologieën
voor krachtige en veilige
botchirurgie

~~12.795 €~~
8 990 €

3 modi:

- ▶ Piezotome® (botchirurgie)
- ▶ Newtron® (klassieke behandelingen: perio, endo,...)
- ▶ I-Surge™ (implantatiemotor).



Ref. F27200
Wordt geleverd met een LED-motor,
een LED-motorsnoer, een progressieve
voetschakelaar, 2 beugels, 2
handstukhouders, 2 steriliseerbare
irrigatielijnen en 30 boren.

1 PIEZOTOME® LED-HANDSTUK + SNOER

Ref. F12815



Extraction

Syndesmotomie

- ▶ Voor maximaal behoud van bot
LC1-, LC2- (x2), LC2L-, LC2R-, Ninja®-tips
- ▶ Geen flap & geen alveolectomie
- ▶ Bottafel voor onmiddellijke implantatie



Ref. F87546

*Aanbieding bij identieke kits.
Medische apparaten klasse IIa (GMED) - CE0459.
Fabrikant: Satelec® (Frankrijk)

Medische apparaten klasse IIa (GMED) - CE 0459
Fabrikant: Satelec® (Frankrijk)

IMPLANTCENTER 2

Accessoires



~~1541€~~
890 €

Newtron® LED-handstuk

F12609
Voor Piezotome® 2
en ImplantCenter™ 2

Medische apparaten klasse IIa (GMED) - CE 0459

Newtron® LED-snoer

F12830
Voor Piezotome® 2
En ImplantCenter™ 2

Irrigatielijnen



4 pcs ~~628€~~
447 €

X 4

10 universele irrigatielijnen

F57370
Steriel, voor eenmalig gebruik, met
geïntegreerde cassette en stroomregelaar

Medische apparaten klasse Is (GMED) - CE 0459



4 pcs ~~662€~~
447 €

Autoclaveerbare irrigatielijnsysteem + 10 steriele boren

E57374

Medische apparaten klasse I (GMED) - CE 0459

Cocoon-karretje

F24417
Kleur: wit
Twee aansluitingen voor water en
elektriciteit
Afmetingen (DxBxH): 45 x 40 x 80 cm
3 bladen: 40 x 30 cm

~~384€~~
349 €



Karretje Newtron®

F03739
Kleur: wit
Twee aansluitingen voor water en
elektriciteit
Afmetingen (DxBxH): 48 x 40 x 77cm
3 glazen bladen: 42 x 36 cm

~~580€~~
510 €



ImplantCenter™-karretje

F27125
Afmetingen (DxBxH): 66 x 54 x 79 cm
3 glazen bladen: 60 x 50 cm
Aansluitingen voor water en elektriciteit

~~1209€~~
1050 €





2 FIBER[®] PIXEL

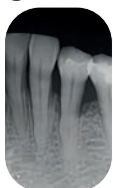
DIFFERENTIATIE VAN HET TANDWEEFSEL

FIBER2PIXEL[®]-technologie is gebaseerd op het gebruik van breedwerkende optische microvezels voor het geleide transport van fotonemissies met het oog op het produceren van contrastrijke beelden.

Pedodontologie
grootte 0



Parodontologie
grootte 1



Endodontie
grootte 1



Orthodontie
grootte 1



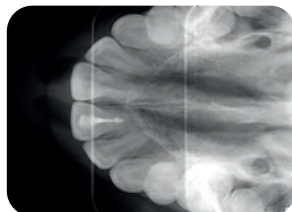
Cariologie
grootte 2



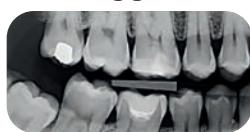
Implantologie
grootte 2



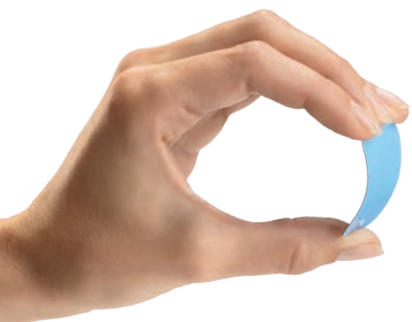
Occlusaal grootte 4



Bitewing grootte 3



- ▶ Dankzij de FIBER2PIXEL[®]-technologie produceert PSPIX^{®2} nauwkeurige beelden en opvallend contrast voor een betrouwbare diagnose.
- ▶ Er zijn verscheidene groottes verkrijgbaar, aangepast aan de morfologie van de patiënt en de klinische toepassing.



PSPIX²

De eerste persoonlijke beeldplaatsscanner

7-356 €
5 690 €



- ▶ Compact ontwerp en makkelijk bereikbaar: de kleinste beeldplaatsscanner op de markt voor uw persoonlijk gemak.
- ▶ Beelden in enkele seconden: u hoeft niet langer naar een andere ruimte te gaan om uw beelden te scannen.
- ▶ Dankzij het exclusieve 'klik & scan'-concept werkt de nieuwe PSPIX[®] volledig intuïtief: maak uw keuze op het grote touchscreen, plaats uw beeldplaat en de PSPIX[®] doet de rest...



reddot award 2015
winner

Ref. S_702_0013

Wordt geleverd met 4 ERLM (2x grootte 1, 2x grootte 2), 200 beschermende zakjes (100x grootte 1, 100x grootte 2), een bewaardoos voor de beeldvormingsplaten, 1 pen voor het touchscreen, 1 beschermende hoes voor het PSPIX²-systeem, 1 voeding 100-240 VAC, 1 ethernetkabel, ACTEON[®] Imaging Suite-software (AIS).



Standaard beeldvormingsplaat

Compatibel met Dürr Vistascan en PSPIX®²

113 €
87 €



	PSPIX² <i>Doos met 2</i>
Grootte 0 (22 x 35mm)	Ref. 990215
Grootte 1 (24 x 40mm)	Ref. 990216
Grootte 2 (31 x 41mm)	Ref. 990217
Grootte 3 (27 x 54mm)	Ref. 990218

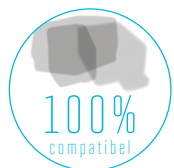
Beschermhoes en karton voor beeldvormingsplaat

Voor PSPIX®² en PSPIX® (vorige generatie)



**PSPIX 1e
generatie**

Compatibel met	
PSPIX®	✓
SOREDEX® Digora	✓
INSTRUMENTARIUM® Express	✓
KAVO®*	✓



Beschermhoesjes voor beeldvormingsplaat

Voor PSPIX®² en PSPIX® (vorige generatie)



41 €
32 €

	PSPIX² en PSPIX <i>Doos met 250</i>
Grootte 0	Ref. 700342L
Grootte 1	Ref. 700343L
Grootte 2	Ref. 700344L
Grootte 3	Ref. 700345L

Compatibel met	PSPIX²	PSPIX
PSPIX®	✓	✓
SOREDEX® Digora	✓	✓
INSTRUMENTARIUM® Express	✓	✓
DÜRR DENTAL® Vistascan®*	✓	✓
KAVO®*	✓	✓



PSPIX²

	PSPIX² <i>Doos met 300</i>	PSPIX <i>Doos met 250</i>
Grootte 0	Ref. 700546	Ref. 700338L
Grootte 1	Ref. 700547	Ref. 700339L
Grootte 2	Ref. 700548	Ref. 700340L
Grootte 3	Ref. 700549	Ref. 700341L

87 €
63 €

74 €
56 €

- Bescherming tegen krassen, licht en kruisbesmetting
- Ergonomisch en eenvoudig te gebruiken

X MIND DC

4-160-€
2 690 €

Intraorale röntgenopnamen

- ▶ Zeer hoge kwaliteit
- ▶ Minimale belichtingstijd: 0,02 s
- ▶ Precieze en flexibele positionering
- ▶ Programmeerbare timer
- ▶ Snel wisselen van traditionele naar digitale modus
- ▶ Montage boven of onder



Versie aan de wand:	Montage boven lange conus	Montage boven vierkante conus	Montage onder lange conus	Montage onder vierkante conus
Extensor 0,40 m	Ref. 5.92.23137	Ref. 5.92.23167	Ref. 5.92.23130	Ref. 5.92.23160
Extensor 0,80 m	Ref. 5.92.23138	Ref. 5.92.23168	Ref. 5.92.23131	Ref. 5.92.23161
Extensor 1,10 m	Ref. 5.92.23139	Ref. 5.92.23169	Ref. 5.92.23132	Ref. 5.92.23162



Wordt geleverd met een generator (lange conus), een pantograaf, een extensor en een timer.

Medische apparaten klasse I Ib (IMQ - CE 0051).
Fabrikant: De Gotzen (Italië)



Beschermhoesjes voor SOPIX-serie

(500 stuks in één karton)
Voor SOPIX-sensor grootte 1 - Ref. 403026
Voor SOPIX-sensor grootte 2 - Ref. 403027

238-€
149 €

5-076-€
2 990 €

X MIND unity

Een scherp en contrastrijk beeld

- ▶ De aanpasbare parameters zoals kV, mA en belichtingstijd gecombineerd tot een focus van 0,4 mm, zorgen ervoor dat de X-Mind® unity ongeëvenaarde beelddefinitie levert voor een betrouwbaardere diagnose.



reddot design award
winner 2013

Medische apparaten klasse I Ib (IMQ - CE 0051).
Fabrikant: de Götzen (Italië)

Versie aan de wand:	Montage boven		Montage onder	
	Lange conus	Vierkante conus	Lange conus	Vierkante conus
Extensor 0,40 m	W0800003	W0800006	W0800012	W0800015
Extensor 0,80 m	W0800004	W0800007	W0800013	W0800016
Extensor 1,10 m	W0800005	W0800008	W0800014	W0800017



X-MIND® unity - Mobiel

Mobiele steun: W0800127

Extra
500 €

Mobiele versie:

Lange conus	Korte conus	Lange vierkante conus	Korte vierkante conus
W0800085	W0800091	W0800128	W0800129

Medische apparaten klasse I Ib (IMQ - CE 0051). Fabrikant: de Götzen ACTEON (Italië)



SOPIX²

6-090 €
3 990 €

SOPIX² levert een uitstekende beeldkwaliteit dankzij de beste technologieën op de markt.

SOPIX² USB-sensor grootte 1 - Hoge definitie

▶ Ref. S_802_0008.

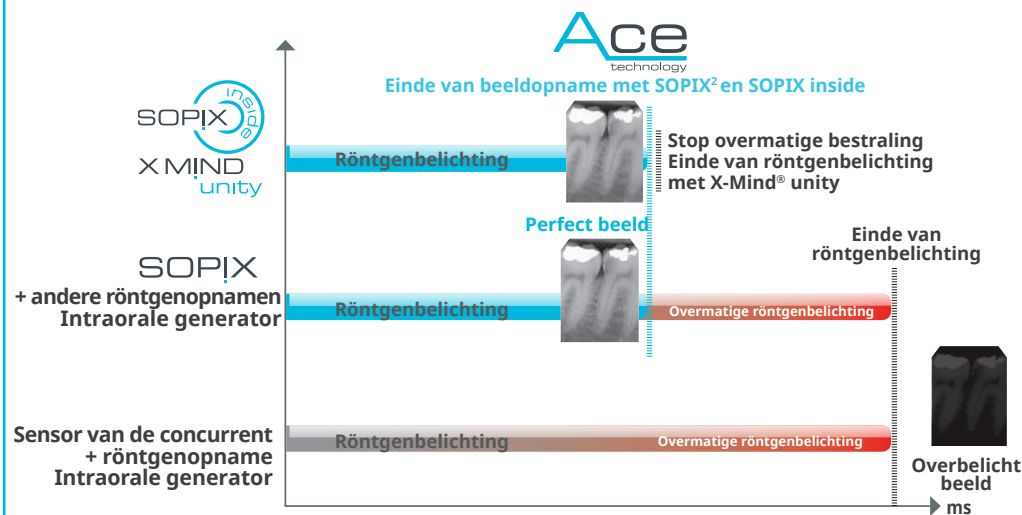
Wordt geleverd met een sensorhouder en 10 beschermhoesjes voor de sensor.



Ook verkrijgbaar in grootte 2 (Ref. S_802_0009)

€-7-094 € 5650

- ▶ **Ace** technology voorkomt overbelichte beelden
- ▶ Witte strepen aan de zijkant die de tandarts helpen om de röntgenbuis correct te positioneren
- ▶ Afgeronde hoeken en randen die de patiënt meer comfort bieden
- ▶ Snel en eenvoudig te gebruiken
- ▶ Compatibel met alle beeldvormingssoftware



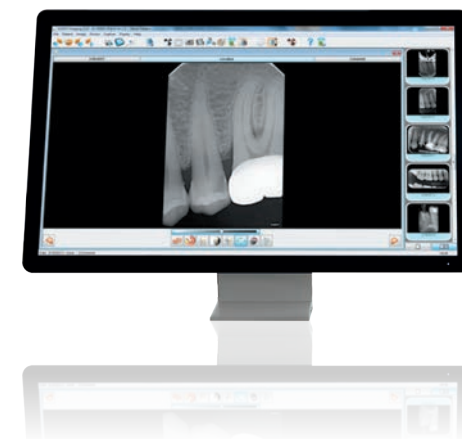
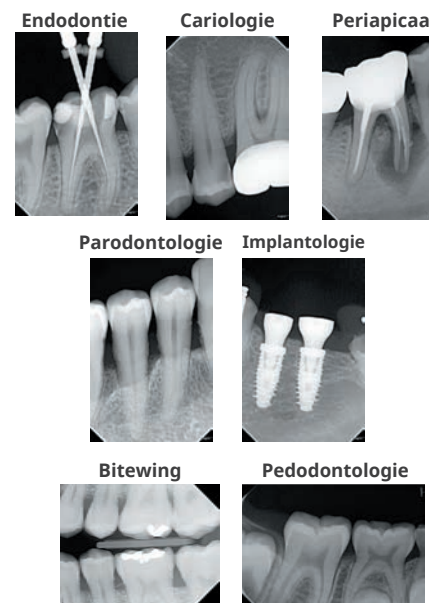
X-MIND
unity



9-908 €
6 990 €

SOPIX[®] inside
Grootte 1 - standaarddefinitie

Ref. S_802_6010





SOPROCARE



reddot design award
winner 2013

SOPROCARE®-handstuk

Ref. S_950_0008

Wordt geleverd met 4 SOPROTIPS
en een handstukhouder.

Medische apparaten klasse IIa (GMED) - CE0459.
Fabrikant: Sopro® (Frankrijk)

3.979,50 €
2 990 €

Met minidock USB2
Ref. S_717_1602



SOPRO 617

SOPRO® 617-handstuk

Ref. S_617_0031

Wordt geleverd met een
handstukhouder.

Medische apparaten klasse IIa (GMED) - CE0459.
Fabrikant: Sopro® (Frankrijk)

2.672,30 €
1 990 €

Met minidock USB2
Ref. S_717_1602



SOPRO 717 FIRST

SOPRO® 717 First-handstuk

Ref. S_717_0105

Wordt geleverd met een handstukhouder.

Medische apparaten klasse IIa (GMED) - CE0459.
Fabrikant: Sopro® (Frankrijk)

3.355,40 €
2 590 €

Met minidock USB2
Ref. S_717_1602



NEUTRON
P5XS B. LED

Behoud de tanden met perfecte
ultrasone vibraties dankzij de
kwaliteit van de stalen tip

2.527,50 €
1 990 €



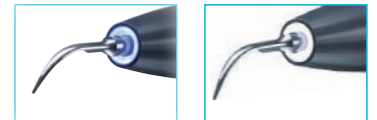
Ref. F62100

Wordt geleverd met een Newtron® Slim B.LED-
handstuk met blauwe ring, een witte LED-
ring, een F.L.A.G.-kit (5x 1,5 ml), een voeding,
3 tips (N°1, N°1S, H3), een autoclaveerbare
platte sleutel en een reservoir van 300 ml.

NEUTRON® SLIM B.LED
handstuk

Autoclaveerbaar

- ▶ Met blauwe LED-ring: Ref. F12900
- ▶ Met witte LED-ring: Ref. F12905



- ▶ Dankzij de eenvoudige en precieze stroomregeling worden krachtigere cavitatie en maximale efficiëntie van de tip (fragmentatie afzettingen, ontsmettend effect) gewaarborgd.
- ▶ Elk type irrigatieoplossing kan worden gebruikt: water, natriumhypochloriet of chloorhexidine.

Medische apparaten klasse IIa (GMED) - CE0459.

Gepatenteerde NEWTRON®-technologie:

Ergonomisch

- ▶ Dankzij de eenvoudige en precieze stroomregeling worden krachtigere cavitatie en maximale efficiëntie van de tip gewaarborgd

Pijnloze behandeling van de patiënt

- ▶ Beheerste vibraties: preciezere behandeling en zacht voor de tanden
- ▶ Frequentieregeling: maximale en continue efficiëntie, ongeacht de gebruikte belasting

Het grootste assortiment op de markt, ca. 80 verschillende tips, met exclusief ontwerp, legering en coating voor klinische veelzijdigheid

- ▶ Kwaliteit van de stalen tip: behoud van anatomie en glazuur
- ▶ Complete irrigatieregeling: geen opwarming = veiliger voor weefsels



System met kleurcodering



ACTEON® Dental Tips zijn voorzien van een kleurcode om aan te geven wat het aanbevolen vermogensbereik is. Dezelfde kleurcodes zijn ook terug te vinden op de ultrasone generatoren en Newtron® dynamometrische sleutels.

	Laag vermogen Parodontologie	
	Gemiddeld vermogen Endodontie	
	Hoog vermogen Profylaxe	
	Zeer hoog vermogen Herstel en behoud	

scaling VERMOGEN 50 tot 75%

N°10Z
F00254
€ 55



endodontics VERMOGEN 25 tot 50%

IRRISAFE™
(Blister met 4)
€ 66



IRR 20-21 mm - F43807
IRR 20-25 mm - F43808
IRR 25-21 mm - F43805
IRR 25-25 mm - F43806

periodontics VERMOGEN 0 tot 25%

H3
F00369
€ 66



H4L
F00114
€ 66



H4R
F00115
€ 66



FLASH-kit speciaal

Ref. F00745
3 tips nr. 1 + 3 tips nr. 1S
+ 1 universele sleutel

1 STUK
~~€ 393~~
€ 250

FLASH-kit

Ref. F00735
6 tips nr. 1
+ 1 universele sleutel

MINIMAAL
2 STUKS
€ 199

AIR N GO

EASY

1-276 €
1 100 €

Alle klinische toepassingen kunnen makkelijk worden uitgevoerd dankzij de all-in-one airpolisher

1 EXTRA NOZZLE
INBEGREPEN



- ▶ Een uniek omvormbaar handstuk voor supra- en subgingivale behandelingen
 - ▶ Vloeiende en precieze bewegingen
 - ▶ 4 nozzles: SUPRA, PERIO easy*, PERIO* en PERIO Maintenance*
 - ▶ Eenvoudig te hanteren en onderhouden handstuk
- *optioneel

AIR-N-GO® easy met KaVo*-adapter	Ref. F10100
AIR-N-GO® easy met Sirona*-adapter	Ref. F10101
AIR-N-GO® easy met W&H*-adapter	Ref. F10102
AIR-N-GO® easy met Bien-Air*-adapter	Ref. F10103
AIR-N-GO® easy met Midwest*-adapter	Ref. F10105

Wordt geleverd met een omvormbaar AIR-N-GO® easy-handstuk, een SUPRA-nozzle, 1 introductiekit met zakjes van 20 g "CLASSIC"- en "PEARL"-poeder, 1 AIR-N-GO easy-onderhoudsset (extra o-ringen, spuit met siliconenvet en borstels, canule, reinigingsboor).

*KaVo, Sirona, W&H, Bien-Air en Midwest zijn geregistreerde handelsmerken.

100%
compatibele
POEDERS



AIR-N-GO® "CLASSIC"-poeder

- 4 flessen van 250 g
- ▶ Pepermunt: Ref. F10250
 - ▶ Citroen: Ref. F10251
 - ▶ Framboos: Ref. F10252
 - ▶ Cola: Ref. F10253
 - ▶ Neutraal: Ref. F10254
 - ▶ 4 smaken: Ref. F10255
- € 86**

MINILED

STANDARD

988 €
750 €

Uithardingslamp

Polymerisatie van elk type composiet in minder dan 12 seconden (3 mm).
3 modi: snel, pulserend en olopend.

Vermogen: 1 250 mW/cm²

Ref. F02507

Wordt geleverd met een opalescente lichtgeleider van Ø 7,5 mm en een lichtschild.



MINILED

SUPERCHARGED

1-269 €
990 €

Eenvoudig en krachtig

Polymerisatie van elk type composiet in 3 seconden.
3 modi: snel, pulserend en olopend.

Vermogen:

- ▶ **2 000 mW/cm² met lichtgeleider van Ø 7,5 mm**
- ▶ **3 000 mW/cm² met lichtgeleider van Ø 5,5 mm**

Ref. F05214

Wordt geleverd met een opalescente lichtgeleider van Ø 5,5 mm en een lichtschild.

MINILED

ORTHO 2

1-314 €
950 €

Snelle polymerisatie van enkele haakjes tot een halve boog

4 polymerisatiecycli: 4, 8, 12 en 32 seconden.

Vermogen: 3 000 mW/cm²

Ref. F05220

Wordt geleverd met 1 opalescente lichtgeleider van Ø 5,5 mm.



PURE REFLECT®

TECHNOLOGIE
exclusief van ACTEON PRODONT-HOLLIGER

Geïnspireerd door de ruimtevaartsector

Geen dubbel beeld
(frontaal oppervlak)

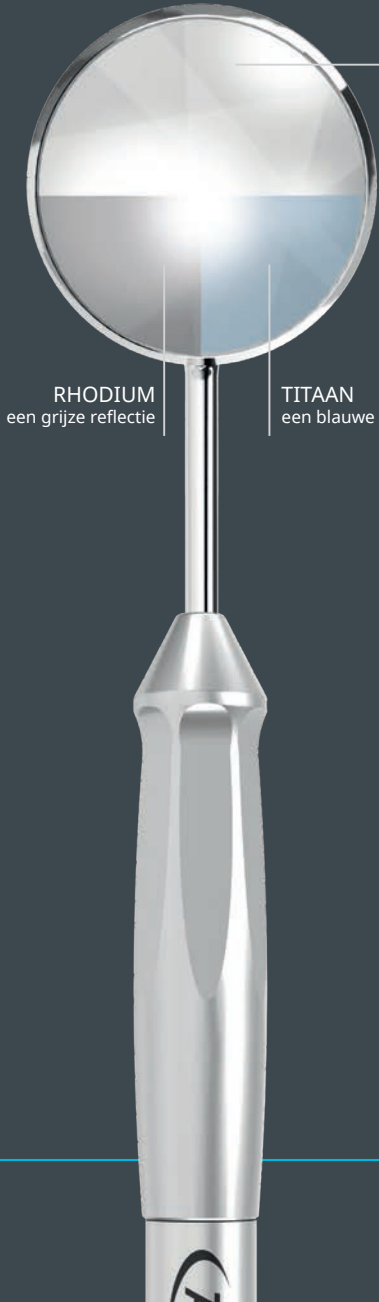
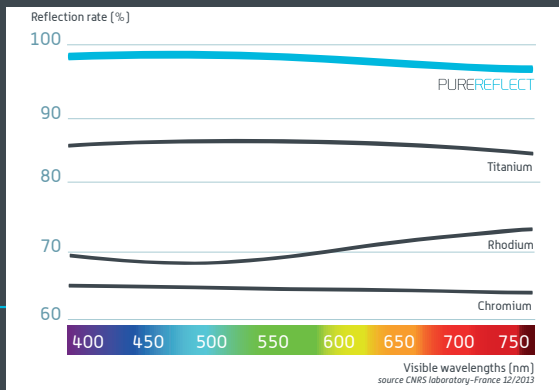


Zeer helder



Geen vervormde kleuren
en vormen
Nauwkeurig en scherp beeld

De authentieke kleurreflectie



PUREREFLECT

Pure Reflect® Micro-spiegels



Ø3 mm
Ref. MP3303PH

72-€
61 €



Ø5 mm
Ref. MP3305PH

72-€
61 €



7x2 mm
Ref. MP3306RPH

78-€
66 €

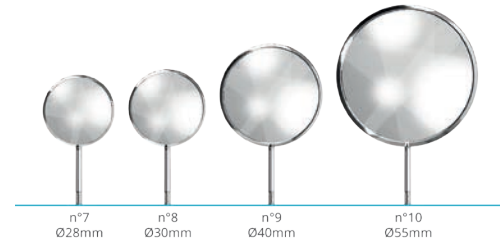


9x3 mm
Ref. MP3310RPH

78-€
66 €



n°0 Ø14mm n°1 Ø16mm n°2 Ø18mm n°3 Ø20mm n°4 Ø22mm n°5 Ø24mm n°6 Ø26mm



n°7 Ø28mm n°8 Ø30mm n°9 Ø40mm n°10 Ø55mm

5 doosjes* + 1 heft** €246

195 €

**5 DOOSJES
NR.4 OF NR.5
+
1 HEFT XL STYLE****

PURE REFLECT®

N° Ref.	Aant.	88 €
0 MP3614PH	12	88 €
1 MP3616PH	12	88 €
2 MP3618PH	12	88 €
3 MP3620PH	12	81 €
4 MP3622PH	12	47 €
5 MP3624PH	12	47 €
6 MP3626PH	12	92 €
7 MP3628PH	1	22 €
8 MP3630PH	1	23 €
9 MP3640PH	1	26 €
10 MP3655PH	1	31 €



XL Style

Ref. 210.00XL
11 €

*Ref. MP3622PH of MP3624PH

**Ref. 210.00XL

Medische apparaten klasse I - CE
Fabrikant: Prodont Holliger (Frankrijk)

FOTOSPIEGELS PURE REFLECT®

249 €
211 €

2 FOTOSPIEGELS PURE REFLECT®
1 DRAAIENDE HOUDER
INBEGREPEN



Ref. MZP214

DRAAIENDE HOUDER

voor fotospiegels.

Geanodiseerd aluminium, licht conusvormig. Dankzij het bovenstuk met scharnieren kunt u foto's vanuit verschillende posities nemen zonder de spiegel aan te raken. Beide zijden van onze dubbelzijdige fotospiegels kunnen worden gebruikt zodat ze langer meegaan. Op ons nieuwe heft passen alle soorten en vormen fotospiegels.



Occlusaal oppervlak
volwassene
Ref. MZP516



Vestibulair oppervlak
Ref. MZP536



Groot linguaal oppervlak
Ref. MZP556



Occlusaal oppervlak
Kind
Ref. MZP526



Klein linguaal oppervlak
Ref. MZP546



Laterale vorm
Ref. MZP566

Wangspreiders

5,40 €



Grootte
volwassene
Ref. 151.40



Grootte kind
Ref. 151.41

Contrastors

Gemaakt van aluminium

22,70 €



240x60x1.5mm
Ref. MZP215



240x60x1.5mm
Ref. MZP216



120x70x59x1.5mm
Ref. MZP219



118x85x84x1.5mm
Ref. MZP218



70x73x1.5mm
Ref. MZP217

SERVOTOME®

Hoogfrequentie elektrochirurgie



Ref. F57210
Wordt geleverd met één voetschakelaar,
een doos met 10 elektroden,
een geleidende armband.



met een
geleidende
armband

Medische apparaten klasse IIb (GMED) - CE 0459

1-783 €

1 399 €

Softly™

Amalgamator voor
vooraf gemeten capsules

Ref. F03160



437 €

375 €

ECOLOGISCH, EENVOUDIG,
SNEL EN HYPOALLERGEEN

Mengt al uw alginaten
in 5 seconden en
zonder luchtballen!

- ▶ Mooi
- ▶ Discreet
- ▶ Eenvoudig te gebruiken
- ▶ Kleine grootte
(20x24x30 cm)
- ▶ Lichtgewicht (18 kg)



Ref. 3055.00
Wordt geleverd met 4
schalen, 1 doseerfles, 1
spatel, 1 menger

€1-188

950 €

CHROMALG'X™



PRALG'X™



General Manager

Marc COLIN

Tel.: +32 (0) 496 529 763
marc.colin@acteongroup.com

Area Sales Manager
Netherlands / Switzerland

Julie PAEMELAIRE

Tel.: +31 (0) 630 982 228
Julie.paemelaire@acteongroup.com

Area Sales Manager Equipment
BeLux

Raphaël VAN LOOY

Tel.: +32 (0) 493 32 07 79
raphael.vanlooy@acteongroup.com

Area Sales Manager Imaging
Benelux / Switzerland

Eliel VICENTE

Tel.: +31 (0) 641 371 224
eliel.vicente@acteongroup.com

Imaging Sales Promoter
and Technical Manager

Kris VLEMINCKX

Tel.: +32 (0) 488 253 771
kris.vleminckx@acteongroup.com

ACTEON KLANTENSERVICE

U kunt de klantenservice van ACTEON
op de volgende manieren bereiken:

IMAGING

PSPIX - SOPIX - CAMERAS - X MIND

cs@acteongroup.com
Tel.: +33 (0) 186 656 928

X MIND TRIUM - X MIND PRIME

imaging.italysupport@acteongroup.com
Tel.: +39 (0) 331 37 67 62

EQUIPMENT/PHARMA

sav@acteongroup.com
Tel.: +33 (0) 556 349 163

Verkoopadministratie

Sabine PARIS

Belgium
Tel.: +33 (0) 556 349 332
Fax: +33 (0) 556 349 331
sabine.paris@acteongroup.com

Sonia AMAR

Luxembourg / Netherlands
Tel.: +33 (0) 556 349 250
Fax: +33 (0) 556 349 331
sonia.amar@acteongroup.com

Cécile CASTEL

Switzerland
Tel.: +33 (0) 556 349 101
Fax: +33 (0) 556 349 331
cecile.castel@acteongroup.com



IT'S TIME FOR
ATRAUMATIC
EXTRACTIONS

PIEZOTOME
CUBE



17 av. Gustave Eiffel | ZI du Phare | 33700 MERIGNAC | FRANKRIJK
Tel + 33 (0) 556 340 607 | Fax + 33 (0) 556 349 292
E-mail: info@acteongroup.com | www.acteongroup.com

ACTEON

MINIMALLY
INVASIVE
SOLUTIONS